



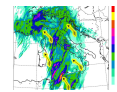
Ecco 5 consigli per purificarli attraverso i trattamenti detox  
**Capelli grassi?**



“La frana che ha coinvolto la strada per Portofino e’ la cosa piu’ grave”. Lo ha detto il ...



“Sono ancora molto rilevanti i venti da sudovest, ancora molto intensi per esempio a ...



Allerta Meteo - L'Italia sta ancora contando i danni, gravissimi, provocati dal forte ...

Sponsorizzato da

## Maltempo, Liguria in ginocchio per venti da uragano e furiose mareggiate: raffiche a 180km/h sulle coste, onde alte 10 metri

Maltempo, Liguria travolta da un'ondata di venti e mareggiate furiose: raffiche di 180km/h sulle coste, onde alte 10 metri. Gravi danni nella notte: chiusa la ferrovia, bloccati tutti i porti

A cura di **Pepper Caridi** 30 ottobre 2018 - 00:09

Like 526K



In Liguria raffiche di vento superiori ai 100km/h: in alcune zone della regione, come Loano, registrati alle 19.40 i **180 km/h**, “che non hanno precedenti nei dati costieri”, spiegano i tecnici dell'Arpal. Le raffiche stanno abbattendo molti alberi: proprio in seguito alla caduta di uno di questi in via Marras, a Genova, i vigili del fuoco hanno allontanato i residenti di 3 abitazioni dei civici 10-12-14 per un totale di 9 persone. Quattro saranno ospitate in albergo, le altre da parenti. Il traffico ferroviario sta subendo pesanti disagi: sulla linea Genova - Ventimiglia dalle 19.34 traffico sospeso tra le stazioni di Loano e Albenga per una forte mareggiata. Nella notte anche la linea ferroviaria Genova-La Spezia è interrotta nei pressi della stazione di Bogliasco per un palo caduto sulla motrice di

Advertisement: 0:11

Tornado in Salento: devastazione a Tricase



Vai alla **HOME**  
e scopri tutte le notizie

un treno a causa del forte Maltempo. Al momento non abbiamo notizie di feriti.

A causa della mareggiata e del forte vento che sta colpendo la Liguria nella notte nessuna nave salperà dal porto di Genova e dagli altri porti liguri. Le navi destinate all'attracco non entreranno nei porti liguri: resteranno in attesa della fine del Maltempo a 10 miglia dalla costa. Lo annuncia il presidente della Liguria Giovanni Toti. Onde alte 8-10 metri stanno flagellando la costa ligure imponendo la chiusura dei porti.

I sommozzatori dei vigili del fuoco sono intervenuti in porto a Santa Margherita ligure per salvare gli equipaggi di due pescherecci che si erano recati a bordo per mettere in sicurezza dalla mareggiata le imbarcazioni. Il Maltempo li ha bloccati e per riportarli a terra sono dovuti intervenire i vigili del fuoco.

In tutta la Liguria ci sono 22 mila utenze senza energia elettrica a causa di un fulmine che ha colpito una centralina. La mareggiata, che ha distrutto una parte della diga del porticciolo turistico di Rapallo, ha mandato alcuni yacht alla deriva danneggiando numerose barche. Ci sono difficoltà a raggiungere Portofino e Santa Margherita a causa di numerosi alberi caduti sulla strada. La linea ferroviaria tirrenica è interrotta a causa di mareggiate e trombe d'aria, disagi anche sulla linea Genova-Milano per la caduta di alberi sui binari.

I dati della boa di Capo Mele (Savona) confermano l'aumento del moto ondoso del mare in Liguria con 5,74 metri di onda e **10,31 metri di altezza massima** e un periodo di picco di 10.9 secondi fra le 21.30 e le 22.00. Il periodo è l'intervallo fra una cresta e l'altra: più alto è, maggiore è l'energia dell'onda a riva. Sono valori tipici di onde atlantiche, più che mediterranee. Lo rileva Arpal.



Il maltempo sta creando disagi alle ferrovie in Liguria sul nodo di Genova e sulle linee che collegano il capoluogo a La Spezia, Ventimiglia e Acqui Terme. Per la mareggiata in corso a Genova Nervi il Frecciabianca Genova-Roma è fermo nella stazione di Nervi per un guasto al locomotore a causa di fulmini. Pertanto i collegamenti metropolitani Voltri-Nervi sono sospesi.

Altre mareggiate tra Loano e Albenga e una tromba d'aria ad Albenga, nel Savonese, hanno reso necessario la sospensione dei collegamenti ferroviari tra Finale Ligure e Imperia mentre è sospesa la circolazione anche sulla linea Genova-La Spezia tra Levanto e Chiavari per mareggiate tra Lavagna e Cavi di Lavagna. Rami nelle vicinanze della sede ferroviaria sulla linea Genova-Acqui Terme hanno provocato ritardi di 30 minuti mentre è stata ripristinata la circolazione sulla linea Genova-Milano/Torino dove rami e detriti avevano reso inagibile un binario tra Mignanego e San Quirico e i treni regionali hanno viaggiato con allungamenti dei tempi di viaggio fino a un'ora. Scariche atmosferiche hanno interessato nel corso della



sera alcuni apparati ferroviari. In particolare sono state colpite le sottostazioni elettriche di Genova Terralba e Sampierdarena interrompendo l'alimentazione della linea elettrica dei treni tra Genova Quarto e Recco e fra Savona e Ventimiglia. Un fulmine ha danneggiato la linea di alimentazione elettrica dei treni nei pressi di Bogliasco, linea Genova-La Spezia, danneggiando il locomotore di un treno regionale.

La mareggiata che sta interessando la Liguria ha portato l'acqua sulla statale Aurelia a Sestri Levante e i tecnici di Anas hanno deciso di chiudere la statale all'altezza delle gallerie di Sant'Anna in entrambe le corsie di marcia. L'Aurelia resterà chiusa fino alla fine della mareggiata. Acqua e detriti hanno invaso la carreggiata. Il mare ha allagato anche piazza Matteotti e parte del centro storico. Decine di natanti danneggiati in porto.



La violenta mareggiata che si sta abbattendo sullo Spezzino sta provocando allagamenti intorno alla foce del fiume Magra. Il mare entra nel fiume a Bocca di Magra, nel comune di Ameglia, con una copiosa quantità d'acqua che si sta riversando soprattutto nella parte vecchia del borgo. Oltre 30

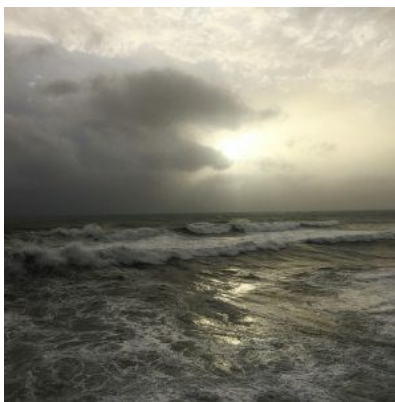


centimetri di acqua sulle strade e nei locali al piano terra lungo il fiume. Completamente invasi dall'acqua alcuni ristoranti. Il vento forte continua a creare molti problemi, con decine di alberi sradicati in centro città' alla Spezia e in tutta la provincia, tetti scoperchiati e mareggiate lungo la costa.



Problemi al traffico sull'A26 Genova-Gravellona a Ovada (Alessandria) per una forte bufera di vento, come spiegato dalla Polstrada di Belforte Monferrato. Le raffiche hanno portato sulla carreggiata alberi, cartelli stradali e ondulibe delle gallerie. La A26 e' stata chiusa in direzione sud, si viaggia su una corsia. Autostrade per l'Italia segnala ?traffico bloccato anche verso Gravellona tra il bivio per la A10 e Masone. Sul posto personale della societa' e mezzi di soccorso?. Vento molto forte anche nell'Acquese dove, a Spigno Monferrato, e' chiusa la Provinciale 128 per la caduta di numerosi alberi. Intanto, secondo quanto riferito dalla Protezione Civile, e' stata ripristinata l'energia elettrica a Capriata d'Orba (Alessandria).

"La pioggia si sta attenuando, il mare e' in fortissima burrasca e sta facendo danni ingenti su tutta la costa ligure. E' una mareggiata che non si vedeva da almeno 18 anni, con un'onda massima superiore ai 10 metri, con un periodo lungo, quindi tra un'onda e l'altra c'e' piu' tempo di accumulare energia e colpisce con piu' forza la costa". Lo ha detto Giovanni Toti, governatore ligure, nel punto stampa sul Maltempo. "Tra le 2 e le 3 del mattino ci si aspetta che cali il vento e il mare si calmi", ha detto Toti, parlando dalla sala della protezione civile. Al momento l'Aurelia e' interrotta in piu' punti, cosi' come la linea ferroviaria. La situazione piu' critica sul centro levante della Liguria. "Domani cominciamo la conta dei danni - ha aggiunto il presidente di Regione Liguria - ma mercoledi', dopo una breve tregua, ci aspettiamo una nuova perturbazione, forse non cosi' forte come quella che stiamo vivendo in queste ore, ma ci aspettiamo che 'cada sul bagnato', su un territorio gia' saturo e su rii gia' messi sotto pressione. In sei mesi ha piovuto molto poco: nelle ultime 36 ore sulla Liguria ha piovuto quanto in sei mesi". Migliaia le utenze senza corrente elettrica.



A cura di **Peppe Caridi**

© 00:09 30.10.18

ARTICOLI CORRELATI

ALTRO DALL'AUTORE



**Disoccupazione al minimo e alta qualità della vita: l'Alto...**



**Chi inquina ripara, il punto sul danno ambientale in...**



**Allerta Meteo, FOCUS sul maltempo al Sud: ancora nubifragi...**



**Maltempo Campania: collegamenti a singhiozzo nel Golfo di Napoli**



**Ambiente, Brasile: disboscato l'equivalente di un milione campi da...**

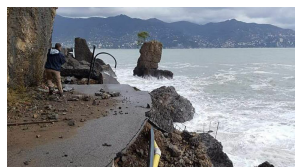


**Carburanti: prezzi ancora in discesa, ribassi per Eni, Ip...**

PUBBLICITÀ



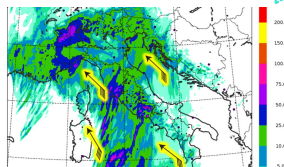
Contenuti Sponsorizzati



"La frana che ha coinvolto la strada per Portofino e' la



"Sono ancora molto rilevanti i venti da sudovest, ancora



Allerta Meteo - L'Italia sta ancora contando i danni,

cosa piu' grave". Lo ha detto il ...

[Maltempo Liguria, il ...](#)

molto intensi per esempio a ...

[Maltempo, Liguria ...](#)

gravissimi, provocati dal forte ...

[Allerta Meteo ...](#)



Se hai un'azienda o una partita IVA a novembre su Jeep Compass hai 7.000 € di bonus

[Per la tua Impresa](#)



Scopri un segreto per cucinare velocemente una cena da urlo

[Come cucinare pesce e...](#)



I 5 Mercatini Originali Alto Adige Südtirol: qualità, tradizione e attenzione all'ambiente

[La magia del Natale.](#)

Sponsorizzato da 



### PREVISIONI METEO E SCIENZE DEL CIELO E DELLA TERRA

Giornale online di meteorologia e scienze del cielo e della terra  
Reg. Tribunale RC, N° 12/2010

Editore **Socedit Srl**

Iscrizione al ROC N° 25929  
P.IVA/CF 02901400800

Contattaci: [info@meteoweb.it](mailto:info@meteoweb.it)



#### NETWORK



#### PARTNERS

[CORRIERE DELLO SPORT](#) | [IL TEMPO](#) | [TUTTO SPORT](#)

#### SITMAP

[HOME](#)

[FOTO](#)

• [FOTO METEO](#)

• [FOTO ASTRONOMIA](#)

• [FOTO NATURA](#)

• [FOTO TECNOLOGIA](#)

• [FOTO CURIOSITA'](#)

[VIDEO](#)

[METEO](#)

• [DATI METEO CALABRIA](#)

[SATELLITI](#)

[SATELLITI ANIMATI](#)

[FULMINI E TEMPORALI](#)

[RADAR](#)

[SITUAZIONE](#)

[WEB CAM](#)

[SPAGHETTI](#)

[CLIMATOLOGIA](#)

[MARI E VENTI](#)

[METEO AMERICA](#)

[INDICE DI CALORE](#)

[SCALA SAFFIR-SIMPSON](#)

[GEO-VULCANOLOGIA](#)

[ASTRONOMIA](#)

[MEDICINA E SALUTE](#)

[TECNOLOGIA](#)

[ALTRE SCIENZE](#)

[LE ONDE ELETTROMAGNETICHE](#)

[VIAGGI E TURISMO](#)

[OLTRE LA SCIENZA](#)

[ARCHEOLOGIA](#)

[GEOGRAFIA](#)

[ZOOLOGIA](#)

[IL CLIMA NEI PAESI DEL MONDO](#)

[STORIE DI MUSICA](#)

[IL TEMPO NEGLI STADI](#)

[TSUNAMI ITALIANI](#)

[TSUNAMI NEL MONDO](#)

[NEWS](#)

• [FEED](#)

#### POWERED BY

